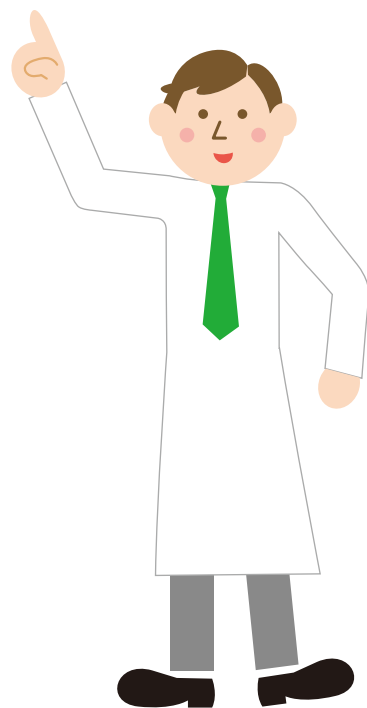
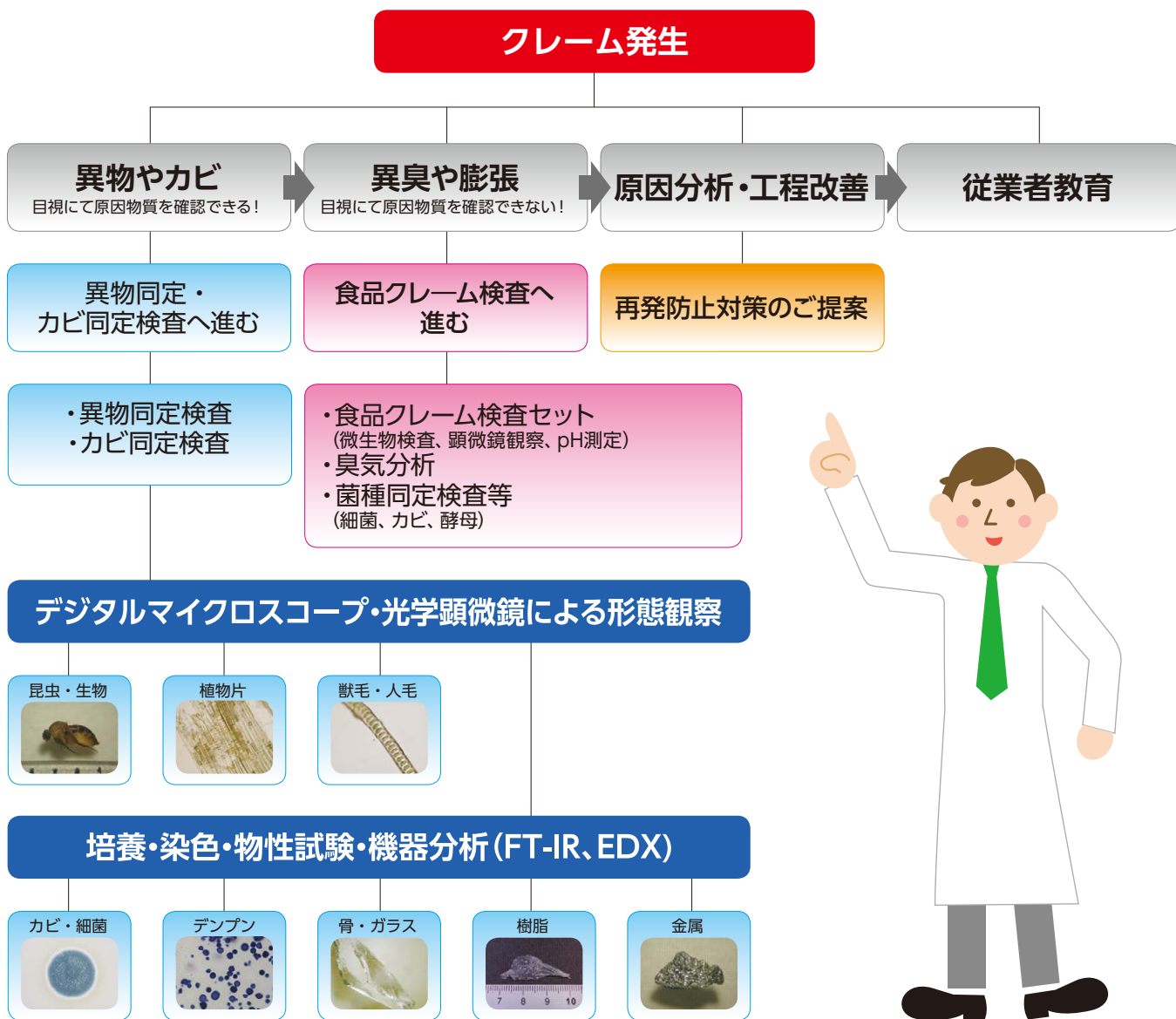


異物・食品クレーム検査のご案内

当センターでは、異物・カビの同定検査をはじめ、異臭や膨張などの食品クレーム検査の対応を行っています。皆様により信頼性の高い品質の「検査」をご提供するために、検査の国際規格(ISO17025)に準拠し、異物検査では最新鋭の検査機器をそろえ、ご要望にお応えいたします。

■異物・食品クレーム検査の流れ



お気軽にお問い合わせください

■導入機器のご紹介

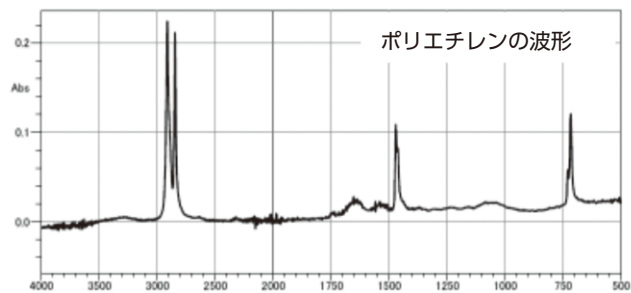
デジタルマイクロスコープ



デジタルマイクロスコープでは光学顕微鏡では不可能な**3D合成**が可能です。

平面上での測定に加え、**高さや角度の測定**など、様々な視点から試料を見ることができ、特殊な形状の試料をよりクリアに観察することができます。

フーリエ変換赤外分光光度計 (FT-IR)



フーリエ変換赤外分光光度計 (FT-IR) は赤外スペクトルを測定するための分析装置です。赤外スペクトルは**物質の分子構造により固有の波形を示す**ことから分子構造や未知試料の定性分析が可能で、**異物鑑別に必要不可欠な装置**です。主に**合成繊維や樹脂の判別が可能**です。

高度で素早い異物分析から、原因改善のサポートを実現します！

検査料金… ¥ 20,000 ~

検査納期… 約1週間 ~

※異物の種類や状態により、ご希望に沿えない場合もございます。

●サービスに関するお問い合わせ先

SUZUKA

株式会社スズカ未来

<http://www.suzukamirai.jp>

HACCP相談から**正式HACCP認証**まで

 **マイラボ食品検査センター**

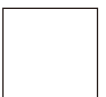
TEL : 059-379-0077

FAX : 059-367-7610

マイラボHPIは
こちらから



担当印



EG2202080 2022.03 m-matsushima