

厨房や食品工場の床に 問題ありませんか？



工場では大きな機械が動いたり、重い物が置かれたりするため、床が傷つきやすいです。実は工場にとって床を綺麗に保つことはとても大切です。悪い状態のままにしておくと、劣化したことでできた床の段差につまづいて転びそうになる、凹凸面に水が溜まり滑りそうになる、床の裂け目に台車が引っかかるなど、労働環境は劣悪なものとなっていきます。床材は様々な種類がありますので、各現場の状況により、適切な床材をご提案させていただきます。

床材の種類をご紹介します

種類① エポキシ樹脂

長所 ● 安価・仕上がり綺麗

- 短所**
- 耐熱性は50℃が限界
 - 次亜塩素酸、酢酸などの耐性がない。
 - 施工時アミンの臭いを発生する。
(施工時の臭気)
 - 下地からの水分で膨れる。
(※写真参照)



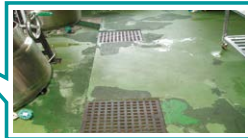
エポキシ樹脂施工画像

種類② メタクリル樹脂

長所

- 硬化が早い(速乾性)
- 耐薬品性に優れる
- 耐紫外線

- 短所**
- 耐熱性は70℃が限界衝撃性に限界がある。
 - 多層工法の為、トップの層から剥離が進行する。(※写真参照)
 - 施工時の臭気
 - 湿潤面には施工できない。
 - 高価

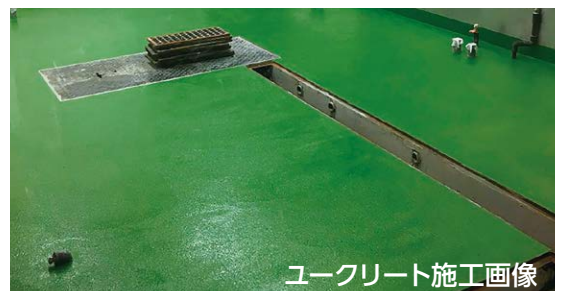


メタクリル樹脂施工画像

種類③ ユークリート



- 長所**
- 高耐久・水系(性)硬質ウレタン塗床材
 - 耐熱水(MAX120℃)
 - 耐薬品性
 - 耐衝撃性
 - 土間からの水分に対して水漏れを起こさない
 - 湿潤面施工可(プライマーなし)
 - 施工時の臭いが無い(水系無溶剤)



ユークリート施工画像

食品衛生の
プロ推奨!

食品業界注目の床材

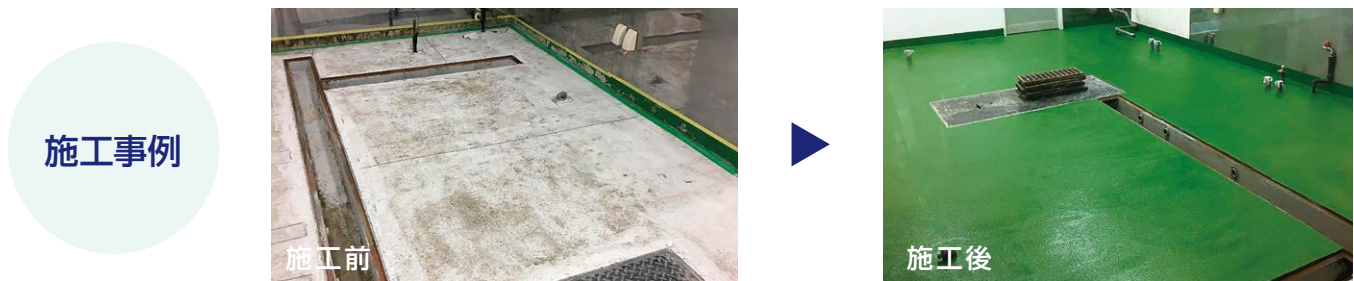
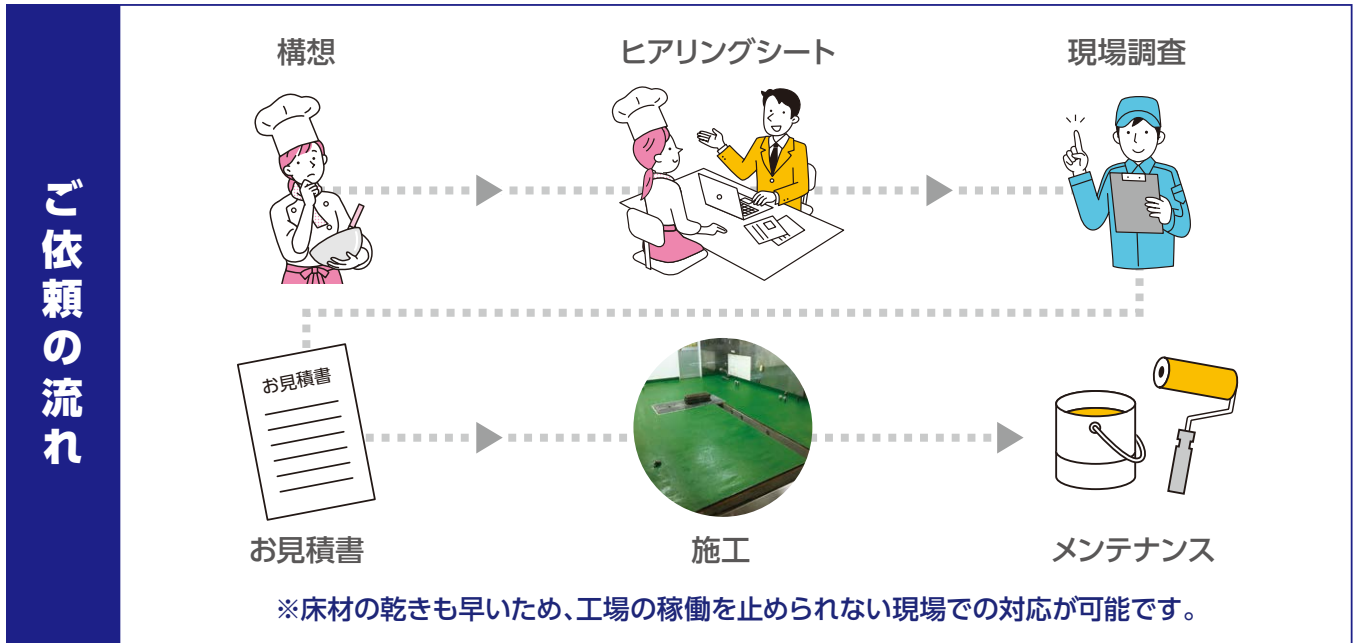
「ユークリート」のご提案

ユークリートとは、水系(性)硬質ウレタンが主な材質の塗床材です。
耐熱性・耐衝撃性・抗カビ性・耐薬品性に優れています。

	エポキシ樹脂	アクリル系(MMA)	ユークリート
耐熱水	50℃	70℃	120℃
耐薬品性	×	△	○
湿潤面施工	×	×	○
臭い(有無)	有	有	無

対象場所	
食品工場	
飲料工場	
厨房	
給食室	

HACCP食品安全プログラムに準じ、稼動する食品・飲料施設に適した床材として、HACCP
インターナショナルより認定されています。また、ハラル認証も有する世界で唯一の床材です。



●サービスに関するお問い合わせ先

SUZUKA
株式会社スズカ未来
<http://www.suzukamirai.jp>

●ものづくり館	〒513-0836	三重県鈴鹿市国府町7756番地5
●関西支店	〒540-0021	大阪府大阪市中央区大手通3丁目1番2号9階
●中部支店	〒450-0002	愛知県名古屋市中村区名駅三丁目22番8号大東海ビル8階
●伊勢支店	〒515-0507	三重県伊勢市村松町明野1381-2
●プロマーケット		
・鈴鹿事業店	〒513-0823	三重県鈴鹿市道伯3-4-8
・四日市事業店	〒510-0053	三重県四日市市曙2丁目2番5号
・津事業店	〒514-0803	三重県津市柳山津興382-1
・上野事業店	〒518-0825	三重県伊賀市小田町711-1
・松阪事業店	〒515-0045	三重県松阪市駅部田町1043-3
・伊勢事業店	〒516-0062	三重県伊勢市浦口1-10-25
・志摩事業店	〒517-0501	三重県志摩市阿児町鶴方金谷2971

TEL. 0120-144-112
TEL. 0120-167-137
TEL. 0596-37-1680

TEL. 0596-37-1680

担当印