

最適 な 洗剤や洗浄方法に見直しませんか？

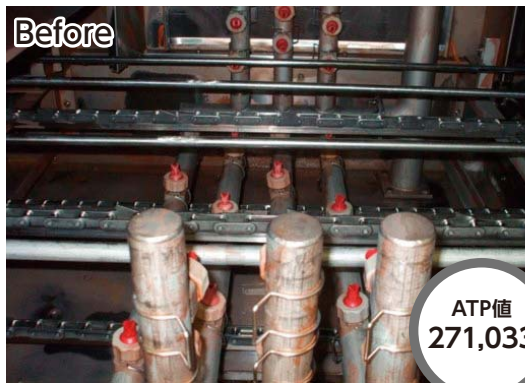
洗浄機（コンテナ洗浄機・食器洗浄機）や厨房内の清掃作業の効果や効率を向上させませんか？時間の経過による汚れや広範囲の汚れの、それぞれに合った洗剤や洗浄方法をご紹介します。

提案1 洗浄機内も衛生的に！

ピンク色のスライム※
が付着していたら要注意！

この状態で洗浄を続けると、見た目は綺麗でも細菌を付けてしまうことになります。

※バイオフィーム=雑菌の塊



洗浄剤
変更後



強力除菌メタルガードなら
洗浄機の中まで
こんなに綺麗に！

スライムはほぼ解消し、目に見えない汚染物質（ATP）の量も減少しています。

強力除菌メタルガードなら、いつもの食器洗浄のついでに洗浄機内部の洗浄も可能。洗浄機の洗浄時間とコストを削減します。

この機会に、強力除菌メタルガードを試してみませんか？

メリット1
いつでも衛生的！

特許取得済の製品なので、他社には真似できない洗剤力！洗浄機内部がきれいになるので、コンテナや食器を洗浄するときも衛生的です。

メリット2
コストダウンに貢献！

使用濃度は0.03～0.08%と経済的！使用濃度を下げることができるので、洗剤の使用量を削減できます。

メリット3
定期チェック

日本自洗機メンテナンス協会による定期メンテナンスを無償で受けられます。全国180拠点の業界最大のネットワークサービスです。

食器・食器洗浄機用洗剤 アルカリ性

コンテナ洗浄機での洗浄・除菌に。洗浄機のサニテーションを向上し、洗浄対象物を衛生的に洗浄します。

- ・独自技術で界面活性剤と塩素系除菌剤を安定配合。特許取得。
- ・界面活性剤が洗浄対象物のヌルツキを落とします。

強力除菌メタルガード 3kg

注文番号	規格	ケース	最少出荷単位	運賃	備考
0360328	3kg	4本	1ケース	3ケース以上のご購入で元払い	



特許取得

今だけ！

キャンペーン
実施中！

現場診断&洗浄テストがすべて無償です！！

担当者が直接現場へ訪問し、菌数とATP値を計測し洗浄効果を確認します。洗剤使用量もチェックし、コストダウンのシミュレーションも行います。

1 現状お使いの洗剤を確認

現状の洗剤とサニテーションを微生物レベルで調査し、導入前の状況を把握します。

ATP検査※ …洗浄機内や洗浄対象物の洗浄度調査を行います。

細菌検査 …洗浄機内や洗浄対象物の細菌数を測定します。

洗剤のチェック …使用濃度と使用量を測定し、現状の費用を計算します。

※細菌や残渣の細胞内の酵素を反応させて発光させることにより、その場で器具などの洗浄度を確認することができます。



約1週間

2 当社ご提案の洗剤テスト

洗剤供給装置を設置し、強力メタルガードでお試し洗浄を行い、数日後に前回と同じ項目の検査を実施し変化を調査します。

洗浄剤テスト例1



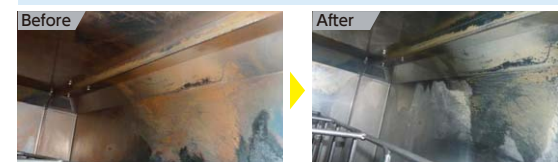
製パン工場の洗浄機内の様子。切替後1週間で、カーテンに付着していたスライムが除去されました。

洗浄剤テスト例2



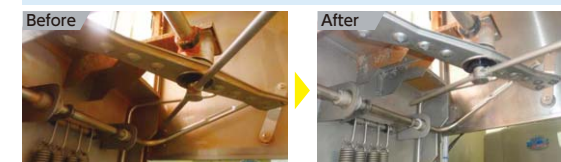
食肉加工場の洗浄機仕切り板の様子。切替から10日後、蓄積していたスライムが除去され、ステンレス本来の輝きが戻りました。

洗浄剤テスト例3



弁当・総菜工場の洗浄機内天面と側面の様子。切替後1週間でスライムが除去され、その下に生成されていたスケール（水垢）を確認しました。

洗浄剤テスト例4



洋菓子工場の洗浄機内面の様子。切替から1週間後、壁面全体を覆っていたスライムが大幅に減少されました。

3 サニテーション報告書の提出

ランニングコストを比較し、洗浄効果や検査結果を報告させていただきます。

結果報告書例	洗浄効果 (ATP検査)			除菌効果 (微生物検査)			ランニングコスト
	洗浄機内	洗浄ノズル	容器	洗浄機内	洗浄ノズル	コンテナ	
従来の洗剤	12,884	31,554	6,407	1.0×10 ⁶	5.4×10 ⁵	4.0×10 ³	2,824,000円/年
強力除菌メタルガード	538	822	625	(-)	2.0×10 ²	(-)	2,689,600円/年

ATP値4～5桁から3桁へ減少！ 生菌数がほとんど検出されず！ ランニングコスト5%減！

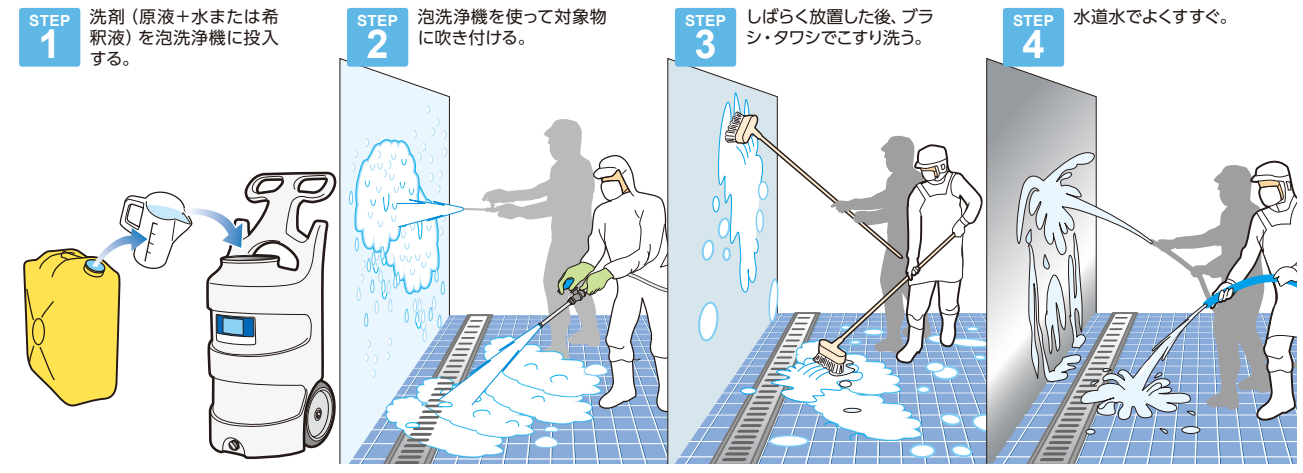
※数値は報告書の一例です。現状の洗浄方法や洗浄場所によっては数値にあまり差が出ない場合もあります。

提案2 泡で汚れを落とす!

新フォーミング洗浄剤CLは、フォーミング洗浄（発泡洗浄）用に設計されたきめ細かい泡で、汚れを洗い流します。泡持ちが良いので、擦らずに洗浄・除菌効果を発揮します。

フォーミング洗浄って??

フォーミング洗浄とは、洗浄剤を泡状にして吹き付ける洗浄方法です。広範囲の汚れや落ちにくい汚れ、複雑な形状のものに効果を発揮します。特に食品工場などの大規模作業現場に、有効な洗浄方法です。



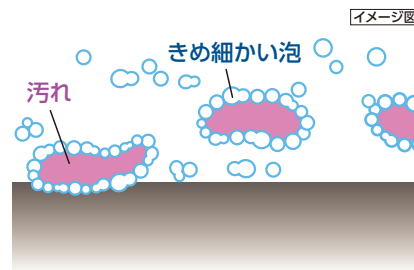
この機会に、新フォーミング洗浄剤CLを試してみませんか?



特徴1

きめ細かい泡で効果的な洗浄!

泡洗浄機とエアを使用することで、きめ細かい泡で洗浄ができます。泡が汚れを包み込み、汚れを分解します。



特徴2

複雑な形状の機器にも対応!

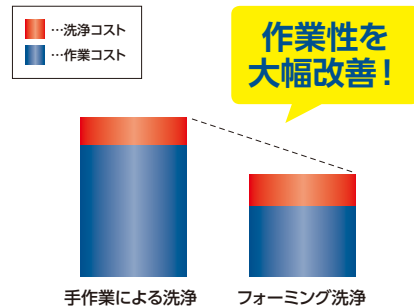
ブラシなどが届きにくい場所でも泡を吹きつけることができますので、複雑な構造の機械や作業台の下なども洗浄が可能になります。作業時間も大幅に短縮できます。



特徴3

コスト削減!

泡を吹きつけた後に水ですすぐだけなので、作業性や時間、労力を大幅に改善できます。洗浄機による自動希釈なので、洗剤を使いすぎることありません。泡持ちが良いので、汚れや微生物により長く作用します。



※泡洗浄機は別売ります。
※コスト削減のシミュレーションは、実店舗の一例です。

アルカリと塩素の相乗作用で、油脂とタンパク質の汚れを強力に分解します。洗浄と同時に除菌が可能です。

- 野菜のアク汚れなど、植物由来のものに効果を発揮します。
- 医薬用外劇物に該当しません。
- 擦らなくても、有効成分による洗浄・除菌効果を最大限に発揮します。



厨房設備用洗浄剤
アルカリ性 塩素系タイプ



新フォーミング洗浄剤CL 20kg

注文番号	規格	ケース	最少出荷単位	運賃	備考
0360178	20kg	1ケース (20kg)	1ケース	3ケース以上のご購入で元払い	

無料

デモンストレーション実施中!

担当者が直接現場を訪問し、フォーミング洗浄を実演します。ぜひご提案させていただき、その洗浄力を直接お確かめ下さい。

1 現状のお使いの洗浄剤と洗浄方法を確認

従来通りの洗浄後に、洗浄度を確認します。

ATP検査* ...洗浄機内や洗浄対象物の洗浄度調査を行います。

細菌検査 ...洗浄機内や洗浄対象物の細菌数を測定します。

洗浄剤のチェック ...使用濃度と使用量を測定し、現状の費用を計算します。

*細菌や残渣の細胞内の酵素を反応させて発光させることにより、その場で器具などの洗浄度を確認することができます。



2 担当者が発泡洗浄(フォーミング洗浄)を実演

泡洗浄機による洗浄テスト(エア源必要*)を行い、再度ATP検査と細菌検査を行います。

*0.3~0.5MPa、3~5気圧のものが必要です。

3 清浄度(ATP、細菌数)の結果比較表の提出

テスト結果をもとに、比較表を提出します。

見積書

従来...〇〇〇円/年
ご提案...〇〇〇円/年

▲□□□円/年
(約●%減)

お見積りの提出

テスト結果から年間にかかるランニングコストに、どのくらい変化が見込めるのか見積書を提出します。

比較書

従来...〇〇分
ご提案...〇〇分

▲□□分
(約●%短縮)

作業時間の比較

泡洗浄に切り替えることで、どのくらい効率が高められたかを確認します。



●サービスに関するお問い合わせ先



株式会社スズカ未来

http://www.suzukamirai.jp

- ものづくり館 〒513-0836 三重県鈴鹿市国府町7756番地5
- 関西支店 〒540-0021 大阪府中央区大手通3丁目1番2号9階
- 中部支店 〒491-0921 愛知県一宮市妙興寺1-5-4
- 伊勢支店 〒515-0507 三重県伊勢市村松町明野1381-2
- プロマーケット
- 鈴鹿事業店 〒513-0823 三重県鈴鹿市道伯3-4-8
- 四日市事業店 〒510-0057 三重県四日市市昌栄町5-5
- 津事業店 〒514-0803 三重県津市柳山津興382-1
- 上野事業店 〒518-0825 三重県伊賀市小田町711-1
- 松阪事業店 〒515-0045 三重県松阪市駅部田町1043-3
- 伊勢事業店 〒516-0062 三重県伊勢市浦口1-10-25
- 志摩事業店 〒517-0501 三重県志摩市阿児町鶴方金谷2971

TEL. 0120-144-112
TEL. 0586-82-0070
TEL. 0596-37-1680

TEL. 0596-37-1680

担当印

